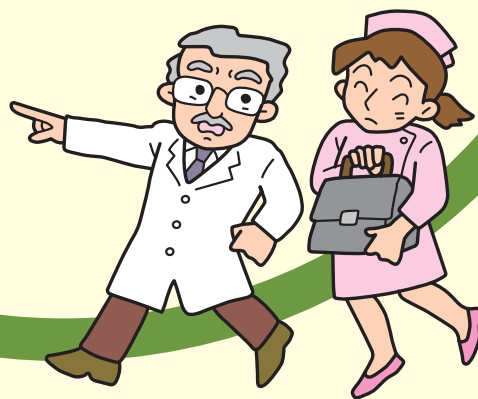


東住吉区在宅医療機関情報

一般社団法人 大阪市東住吉区医師会





はじめに

一般社団法人 東住吉区医師会会長
森澤 康二

社会の超高齢化社会が進む中、在宅医療を必要としている人やその家族は、住み慣れた地域で安心して生活をしながら一生を終えることを願っています。これを実現するためには、医療・介護・生活支援といった様々なサービスが必要となっていきます。これらのサービスを提供するためには、地域包括ケア体制の下に、多機関、多職種の協働により情報を共有し活動を行うことが求められています。

東住吉区医師会では、平成25年度から、大阪府医師会より「大阪府転退院調整・在宅医療円滑化ネットワーク事業」を受託しました。区内の関係者と在宅医療ネットワーク事業連絡会を立ち上げ、「病院から在宅・施設での看取りを目指して」の活動を行っています。

そこで、区内の診療所に、どのような分野で在宅医療を行っているのか、または在宅での看取りを行っておられるのかどうかなどのアンケート調査を行いました。この調査をまとめ、区内の診療所が担うことが出来る在宅医療機能の情報を取りまとめた「東住吉区在宅医療機関情報」の冊子を発行することになりました。

今後、東住吉区内の様々な医療機能を有する病院や診療所をはじめ、地域の医療・介護・福祉の関係者が、幅広いネットワークを形成して、患者が入院・転院・退院・在宅医療・看取りなどへ円滑に移行できるように、この冊子が活用されることを願っています。

最後に、この事業の実施にあたり、東住吉区在宅医療ネットワーク事業連絡会に参加・協力していただきました皆様に、心よりお礼申し上げます。

医療法人

田 島 医 院

たじまいいん

医 師

田 島 幸 児

診 療 科

内科、小児科
認知症相談医 *

所在地・連絡先

〒546-0042
大阪市東住吉区西今川1-6-16
TEL:06-6719-5502

診 療 所 形 態

在宅療養支援診療所 ○

受 入 可 能 患 者

新規在宅患者受け入れ ○

在宅独居患者受け入れ ○

診 療 時 間

診療時間	月	火	水	木	金	土
9:00 ~ 12:00	○	○	○	○	○	○
17:00 ~ 19:00	○	○	○	×	○	×

在宅受入可能疾患

認知症	在宅酸素	気管切開	人工呼吸器管理	中心静脈栄養	がん緩和ケア	がん性疼痛	胃瘻	尿管カテーテル
○	○	×	×	×	○	○	○	×

医療法人

マエダクリニック

まえだくりにつく

医 師

前 田 孝 雄

診 療 科

内科、循環器科
認知症相談医 *

所在地・連絡先

〒546-0043
東住吉区駒川1-9-7 メゾン・ド・アミ1階
TEL:06-6713-2011

診 療 所 形 態

在宅療養支援診療所 ○

受 入 可 能 患 者

新規在宅患者受け入れ ○

在宅独居患者受け入れ ○

診 療 時 間

診療時間	月	火	水	木	金	土
8:30 ~ 12:00	○	○	○	○	○	○
15:30 ~ 18:30	○	○	○	×	○	×

在宅受入可能疾患

認知症	在宅酸素	気管切開	人工呼吸器管理	中心静脈栄養	がん緩和ケア	がん性疼痛	胃瘻	尿管カテーテル
○	○	○	○	○	○	×	○	○

山 下 医 院

やましたいいん

医 師

塚 尾 典 明

診 療 科

内科

所在地・連絡先

〒546-0042
大阪市東住吉区西今川1-24-26
TEL:06-6713-3524

診 療 所 形 態

在宅療養支援診療所 ×

受 入 可 能 患 者

新規在宅患者受け入れ 要相談

在宅独居患者受け入れ ×

診 療 時 間

診療時間	月	火	水	木	金	土
9:00 ~ 12:00	○	○	○	×	○	○
18:00 ~ 20:00	○	○	○	○	○	×

在宅受入可能疾患

認知症	在宅酸素	気管切開	人工呼吸器管理	中心静脈栄養	がん緩和ケア	がん性疼痛	胃瘻	尿管カテーテル
×	○	×	×	×	×	×	×	×

友 愛 医 院

ゆうあいいいん

医 師

尹 重 悦

診 療 科

内科
認知症相談医 *

所在地・連絡先

〒546-0041
大阪市東住吉区桑津3-28-9
TEL:06-6713-8758

診 療 所 形 態

在宅療養支援診療所 ○

受 入 可 能 患 者

新規在宅患者受け入れ ○

在宅独居患者受け入れ ○

診 療 時 間

診療時間	月	火	水	木	金	土
9:00 ~ 12:00	○	○	×	○	○	○
17:00 ~ 19:00	○	○	×	○	○	×

在宅受入可能疾患

認知症	在宅酸素	気管切開	人工呼吸器管理	中心静脈栄養	がん緩和ケア	がん性疼痛	胃瘻	尿管カテーテル
○	○	×	×	×	○	○	○	○

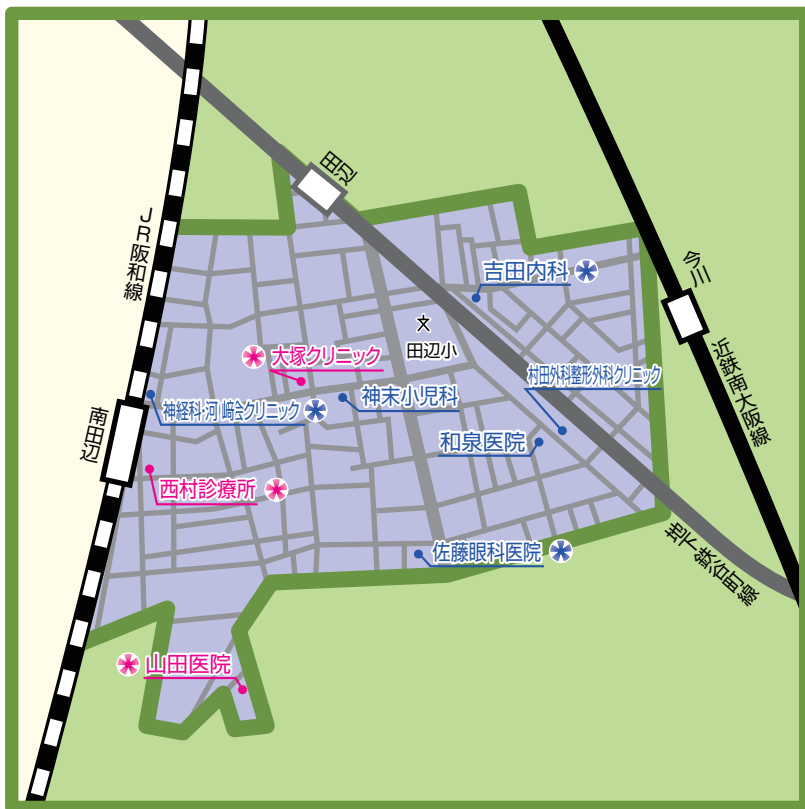


* * 認知症相談医

田辺駅前クリニック

北田辺地区

(1施設)



* * 認知症相談医

大塚クリニック
西村診療所
山田医院

田辺地区

(3施設)

医療法人 玄竜会

田辺駅前クリニック

たなべえきまえくりにつく

医師

南條 知己

診療科

内科、消化器内科

所在地・連絡先

〒546-0044
大阪市東住吉区北田辺6-16-30
TEL:06-6622-0700

診療所形態

在宅療養支援診療所 ○

受入可能患者

新規在宅患者受け入れ ○

在宅独居患者受け入れ ○

診療時間

診療時間	月	火	水	木	金	土
9:00 ~ 12:00	○	○	○	×	○	○
17:00 ~ 19:00	○	×	○	×	○	×

在宅受入可能疾患

認知症	在宅酸素	気管切開	人工呼吸器管理	中心静脈栄養	がん緩和ケア	がん性疼痛	胃瘻	尿管カテーテル
○	○	×	×	×	×	○	○	○

大塚クリニック

おおつかくりにつく

医師

大塚 陽三

診療科

内科、循環器科、放射線科
認知症相談医 *

所在地・連絡先

〒546-0031
大阪市東住吉区田辺1-11-13
TEL:06-6628-5172

診療所形態

在宅療養支援診療所 ×

受入可能患者

新規在宅患者受け入れ 要相談

在宅独居患者受け入れ ×

診療時間

診療時間	月	火	水	木	金	土
9:00 ~ 12:00	○	○	○	×	○	○
17:00 ~ 19:30	○	○	○	×	○	×

在宅受入可能疾患

認知症	在宅酸素	気管切開	人工呼吸器管理	中心静脈栄養	がん緩和ケア	がん性疼痛	胃瘻	尿管カテーテル
○	○	×	×	×	×	×	×	○

医療法人 西村会

西村診療所

にしむらしんりょうしょ

医師

廣川 佳織 西村 道彦

診療科

内科、外科
認知症相談医 *

所在地・連絡先

〒546-0035
大阪市東住吉区山坂2-4-4
TEL:06-6621-2363

診療所形態

在宅療養支援診療所 ○

受入可能患者

新規在宅患者受け入れ ○

在宅独居患者受け入れ ○

診療時間

診療時間	月	火	水	木	金	土
9:00 ~ 12:00	○	○	○	○	○	○
17:30 ~ 19:30	○	×	×	×	○	×

在宅受入可能疾患

認知症	在宅酸素	気管切開	人工呼吸器管理	中心静脈栄養	がん緩和ケア	がん性疼痛	胃瘻	尿管カテーテル
○	○	○	×	○	○	○	○	○

山田医院

やまだいいん

医師

山田 和彦 山田 正子

診療科

内科、小児科、消化器内科
認知症相談医 *

所在地・連絡先

〒546-0035
大阪市東住吉区山坂3-8-25
TEL:06-6621-8604

診療所形態

在宅療養支援診療所 ×

受入可能患者

新規在宅患者受け入れ ○

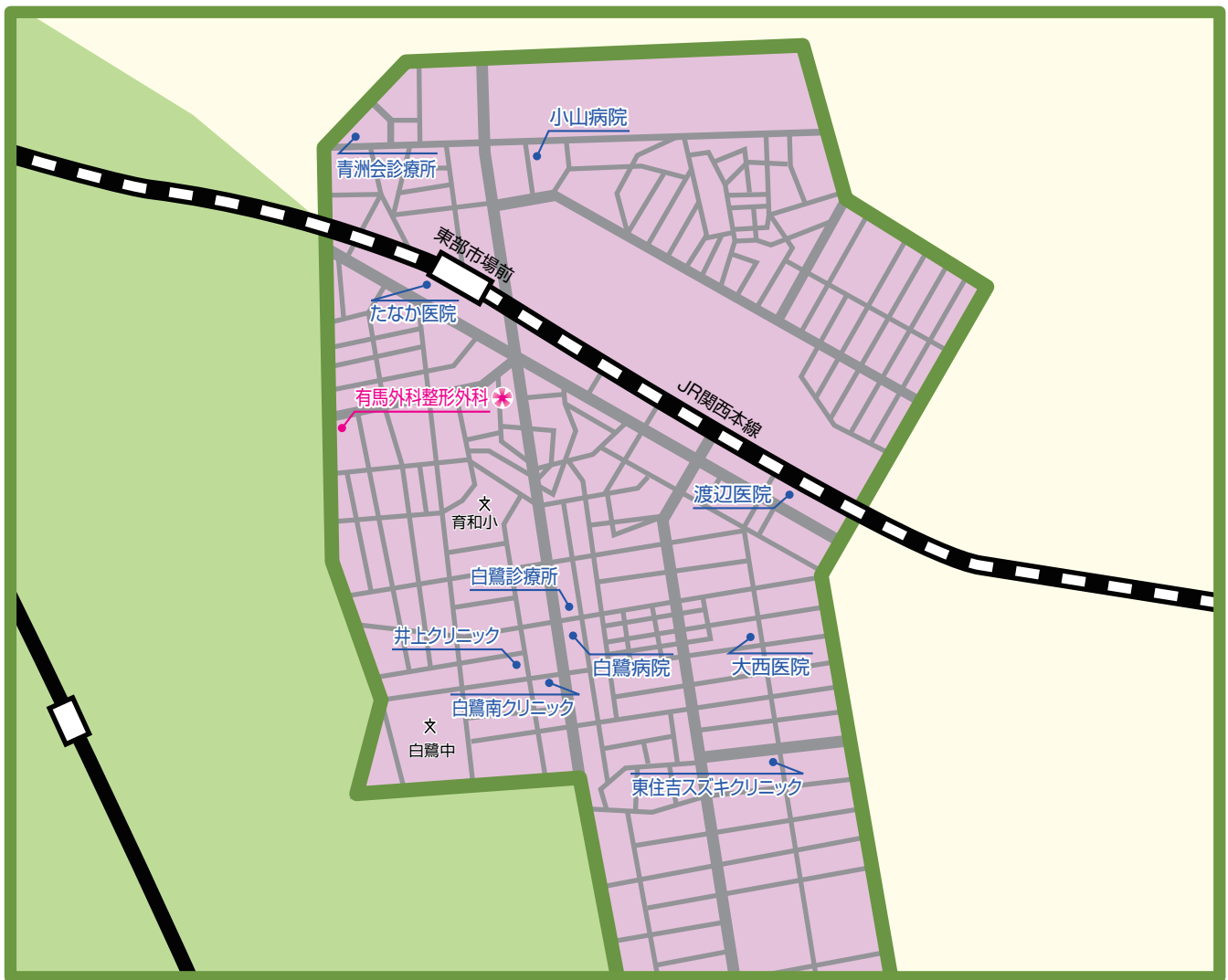
在宅独居患者受け入れ ○

診療時間

診療時間	月	火	水	木	金	土
9:00 ~ 12:00	○	○	○	×	○	○
17:30 ~ 19:30	○	×	○	×	○	×

在宅受入可能疾患

認知症	在宅酸素	気管切開	人工呼吸器管理	中心静脈栄養	がん緩和ケア	がん性疼痛	胃瘻	尿管カテーテル
○	○	×	×	×	○	○	×	×



* * 認知症相談医

育和地区

(1施設)

有馬外科整形外科

医療法人 裕雅会

有馬外科整形外科

ありまげかせいけいげか

医師

寺川 文彦

診療科

整形外科、内科

認知症相談医 *

所在地・連絡先

〒546-0002
 大阪市東住吉区杭全3-1-1
 TEL:06-6719-0012

診療所形態

在宅療養支援診療所

受入可能患者

新規在宅患者受け入れ

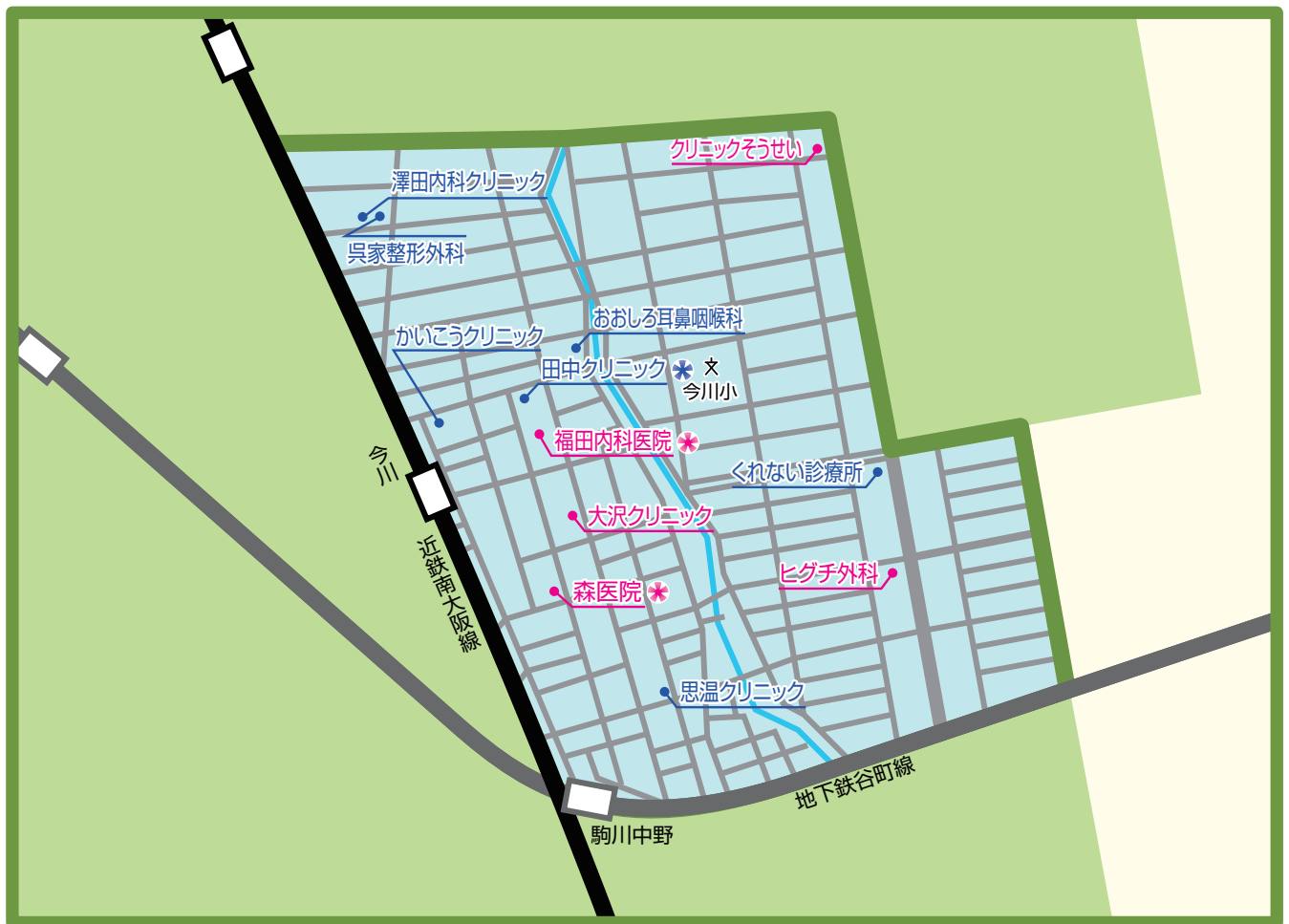
在宅独居患者受け入れ

診療時間

診療時間	月	火	水	木	金	土
9:00 ~ 13:00	○	○	○	○	○	○
16:00 ~ 19:00	○	○	○	×	○	×

在宅受入可能疾患

認知症	在宅酸素	気管切開	人工呼吸器管理	中心静脈栄養	がん緩和ケア	がん性疼痛	胃瘻	尿管カテーテル
○	○	×	×	×	×	×	×	×



* * 認知症相談医

今川地区

(5施設)

大 沢 ク リ ニ ッ ク 福 田 内 科 医 院
 ク リ ニ ッ ク そ う せ い 森 医 院
 ヒ グ チ 外 科

医療法人 愛恵会

大沢クリニック

おおさわくりにつく

医 師

大 澤 昭 朗

診 療 科

内科、胃腸科、リハビリテーション科

所在地・連絡先

〒546-0042
 大阪市東住吉区西今川3-15-10
 クレールシモノ1階
 TEL:06-6703-7732

診 療 所 形 態

在宅療養支援診療所 ×

診 療 時 間

診療時間	月	火	水	木	金	土
9:30 ~ 12:30	○	○	○	○	○	○
17:00 ~ 19:30	○	○	○	○	○	×

受 入 可 能 患 者

新規在宅患者受け入れ ○

在宅独居患者受け入れ ○

在 宅 受 入 可 能 疾 患

認知症	在宅酸素	気管切開	人工呼吸器管理	中心静脈栄養	がん緩和ケア	がん性疼痛	胃瘻	尿管カテーテル
×	○	×	×	×	×	×	×	×

医療法人社団 創生会

クリニック そうせい

ふりにっくそうせい

医師

竹内 尚

診療科

内科

所在地・連絡先

〒546-0003
大阪市東住吉区今川4-5-9
今川マンション1階
TEL:06-6701-7067

診療所形態

在宅療養支援診療所 ○

受入可能患者

新規在宅患者受け入れ ○

在宅独居患者受け入れ ○

診療時間

診療時間	月	火	水	木	金	土
9:00 ~ 12:00	○	○	○	○	○	×
16:00 ~ 18:00	○	×	○	○	○	×

在宅受入可能疾患

認知症	在宅酸素	気管切開	人工呼吸器管理	中心静脈栄養	がん緩和ケア	がん性疼痛	胃瘻	尿管カテーテル
○	○	×	×	×	○	○	×	○

医療法人 千寿会

ヒグチ 外科

ひぐちげか

医師

樋口 徹

診療科

泌尿器科、外科、内科

所在地・連絡先

〒546-0012
大阪市東住吉区中野1-5-6
TEL:06-6702-1205

診療所形態

在宅療養支援診療所 ×

受入可能患者

新規在宅患者受け入れ ○

在宅独居患者受け入れ ×

診療時間

診療時間	月	火	水	木	金	土
9:00 ~ 12:00	○	○	○	×	○	○
17:00 ~ 19:30	○	○	○	○	○	×

在宅受入可能疾患

認知症	在宅酸素	気管切開	人工呼吸器管理	中心静脈栄養	がん緩和ケア	がん性疼痛	胃瘻	尿管カテーテル
×	○	×	×	×	○	○	×	○

医療法人 医真会

福田 内科 医院

ふくだないかいいん

医師

福田 真治

診療科

内科

認知症相談医 *

所在地・連絡先

〒546-0042
大阪市東住吉区西今川13-12-15
TEL:06-6702-8401

診療所形態

在宅療養支援診療所 ○

受入可能患者

新規在宅患者受け入れ ○

在宅独居患者受け入れ ○

診療時間

診療時間	月	火	水	木	金	土
9:00 ~ 12:00	○	○	○	×	○	○
17:00 ~ 20:00	○	○	○	×	○	×

在宅受入可能疾患

認知症	在宅酸素	気管切開	人工呼吸器管理	中心静脈栄養	がん緩和ケア	がん性疼痛	胃瘻	尿管カテーテル
○	○	×	×	×	×	×	×	×

医療法人

森 医 院

もりいん

医師

森 能史

診療科

内科、消化器内科、肝臓内科

認知症相談医 *

所在地・連絡先

〒546-0042
大阪市東住吉区西今川13-7-11
TEL:06-6702-7034

診療所形態

在宅療養支援診療所 ×

受入可能患者

新規在宅患者受け入れ 要相談

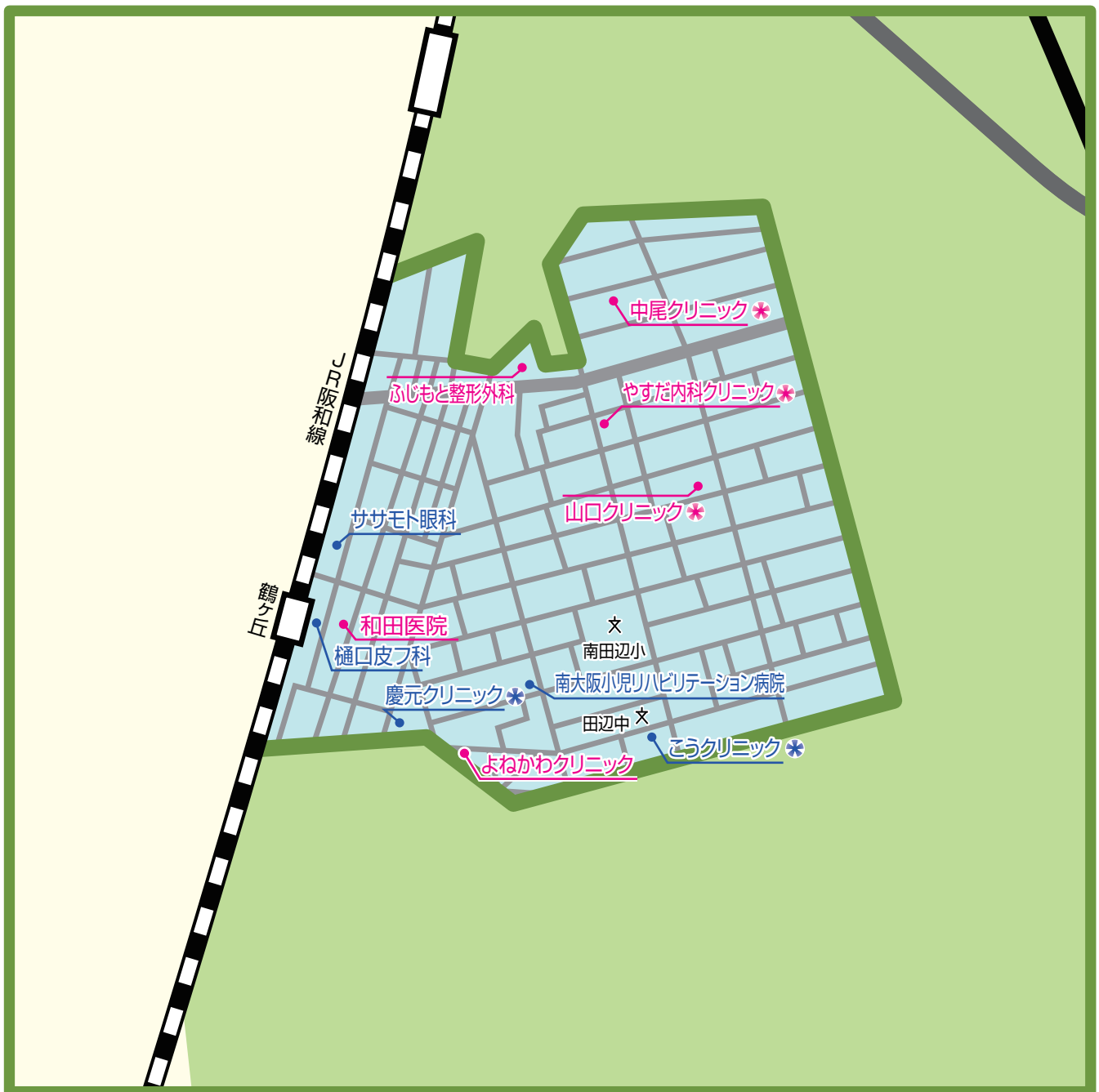
在宅独居患者受け入れ ○

診療時間

診療時間	月	火	水	木	金	土
9:00 ~ 12:30	○	○	○	○	○	○
17:00 ~ 19:30	○	○	○	×	○	×

在宅受入可能疾患

認知症	在宅酸素	気管切開	人工呼吸器管理	中心静脈栄養	がん緩和ケア	がん性疼痛	胃瘻	尿管カテーテル
○	×	×	×	×	×	×	×	×



* * 認知症相談医

南田辺地区

(6施設)

中尾クリニック

山口クリニック

ふじもと整形外科

よねかわクリニック

やすだ内科クリニック

和田医院

中尾クリニック

なかおくりにつく

医師

中尾 浩久

診療科

内科

認知症相談医 *

所在地・連絡先

〒546-0033
大阪市東住吉区南田辺1-7-2
TEL:06-6625-7787

診療所形態

在宅療養支援診療所

受入可能患者

新規在宅患者受け入れ

在宅独居患者受け入れ

診療時間

診療時間	月	火	水	木	金	土
9:00 ~ 12:00	○	○	○	○	○	○
17:00 ~ 19:30	○	○	○	×	○	×

在宅受入可能疾患

認知症	在宅酸素	気管切開	人工呼吸器管理	中心静脈栄養	がん緩和ケア	がん性疼痛	胃瘻	尿管カテーテル
○	○	○	○	○	○	○	○	○

ふじもと整形外科

ふじもとせいけいげか

医師

藤本 勝久

診療科

整形外科

所在地・連絡先

〒546-0035
大阪市東住吉区山坂3-9-14
TEL:06-6627-1015

診療所形態

在宅療養支援診療所

受入可能患者

新規在宅患者受け入れ 要相談

在宅独居患者受け入れ ×

診療時間

診療時間	月	火	水	木	金	土
9:00 ~ 12:00	○	○	○	○	○	○
16:30 ~ 19:30	○	×	○	×	○	×

在宅受入可能疾患

認知症	在宅酸素	気管切開	人工呼吸器管理	中心静脈栄養	がん緩和ケア	がん性疼痛	胃瘻	尿管カテーテル
×	×	×	×	×	×	×	×	×

やすだ内科クリニック

やすだないかくりにつく

医師

安田 順子

診療科

内科

所在地・連絡先

〒546-0033
大阪市東住吉区南田辺3-11-21
アネックス田辺1階
TEL:06-6608-5678

診療所形態

在宅療養支援診療所 ×

受入可能患者

新規在宅患者受け入れ

在宅独居患者受け入れ

診療時間

診療時間	月	火	水	木	金	土
9:00 ~ 12:00	○	○	○	×	○	○
16:30 ~ 19:00	○	×	○	×	○	×

在宅受入可能疾患

認知症	在宅酸素	気管切開	人工呼吸器管理	中心静脈栄養	がん緩和ケア	がん性疼痛	胃瘻	尿管カテーテル
○	○	×	×	×	×	×	×	×

医療法人

山口クリニック

やまぐちくりにつく

医師

山口 時雄

診療科

内科、外科

認知症相談医 *

所在地・連絡先

〒546-0033
大阪市東住吉区南田辺3-21-17
TEL:06-6608-8822

診療所形態

在宅療養支援診療所

受入可能患者

新規在宅患者受け入れ

在宅独居患者受け入れ

診療時間

診療時間	月	火	水	木	金	土
9:00 ~ 12:00	○	○	○	○	○	○
17:00 ~ 19:00	○	○	○	×	○	×

在宅受入可能疾患

認知症	在宅酸素	気管切開	人工呼吸器管理	中心静脈栄養	がん緩和ケア	がん性疼痛	胃瘻	尿管カテーテル
○	○	○	○	○	○	○	○	○

医療法人

よねかわクリニック

よねかわクリニック

医師

米川 治 米川麻衣子

診療科

内科、循環器内科

所在地・連絡先

〒546-0035
大阪市東住吉区山坂5-15-37 米川ビル1階
TEL:06-6697-8858

診療所形態

在宅療養支援診療所

受入可能患者

新規在宅患者受け入れ

在宅独居患者受け入れ

診療時間

診療時間	月	火	水	木	金	土
8:30 ~ 12:00	○	○	○	○	○	○
16:30 ~ 19:00	○	○	○	○	○	×

在宅受入可能疾患

認知症	在宅酸素	気管切開	人工呼吸器管理	中心静脈栄養	がん緩和ケア	がん性疼痛	胃瘻	尿管カテーテル
○	○	○	○	○	○	○	○	○

医療法人

和田医院

わだいいん

医師

和田昌教 和田世里子

診療科

呼吸器内科、消化器内科、内科

所在地・連絡先

〒546-0035
大阪市東住吉区山坂5-2-8
TEL:06-6699-2814

診療所形態

在宅療養支援診療所

受入可能患者

新規在宅患者受け入れ

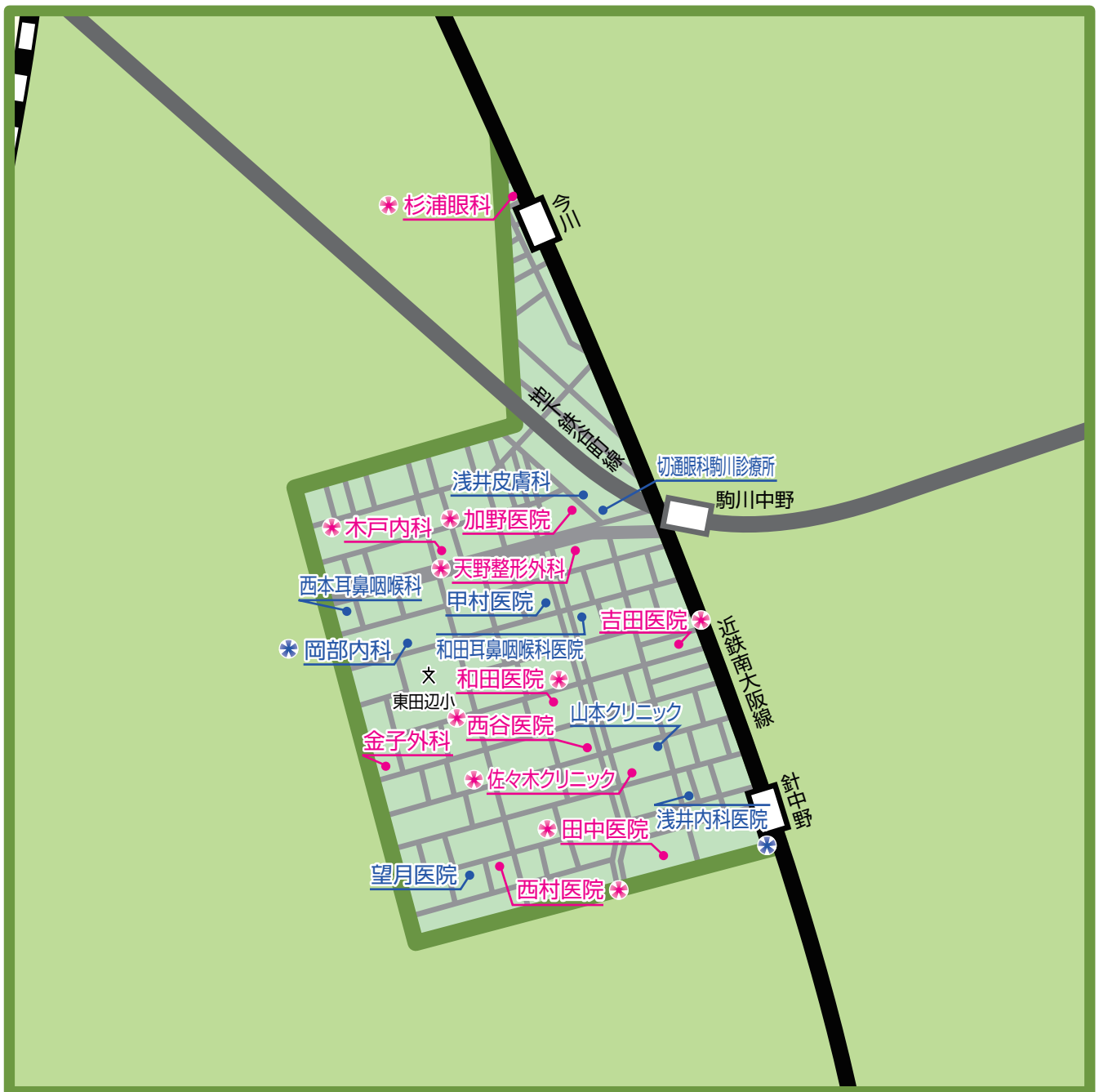
在宅独居患者受け入れ

診療時間

診療時間	月	火	水	木	金	土
9:00 ~ 12:00	○	○	○	×	○	○
17:00 ~ 19:00	○	○	○	×	○	×

在宅受入可能疾患

認知症	在宅酸素	気管切開	人工呼吸器管理	中心静脈栄養	がん緩和ケア	がん性疼痛	胃瘻	尿管カテーテル
○	○	○	○	○	×	○	○	○



* * 認知症相談医

東田辺地区

(11施設)

天	野	整	形	外	科	田	中	医	院		
金	子	外	科			西	谷	医	院		
加	野	医	院			西	村	医	院		
木	戸	内	科			吉	田	医	院		
佐	々	木	ク	リ	ニ	ッ	ク	和	田	医	院
杉	浦	眼	科								

医療法人

天野整形外科

あまのせいけいげか

医師

天野 敬一 天野 大

診療科

整形外科、リウマチ科、リハビリテーション科
認知症相談医 *

所在地・連絡先

〒546-0043
大阪市東住吉区駒川4-1-5
TEL:06-6692-5437

診療所形態

在宅療養支援診療所 ×

受入可能患者

新規在宅患者受け入れ ○

在宅独居患者受け入れ ○

診療時間

診療時間	月	火	水	木	金	土
8:50 ~ 12:00	○	○	○	○	○	11:30 まで
16:30 ~ 19:00	○	○	○	×	○	×

在宅受入可能疾患

認知症	在宅酸素	気管切開	人工呼吸器 管理	中心静脈 栄養	がん緩和 ケア	がん性 疼痛	胃瘻	尿管 カテーテル
○	×	×	×	×	×	×	×	×

医療法人

金子外科

かねこげか

医師

金子 雅宏

診療科

外科、内科、整形外科

所在地・連絡先

〒546-0032
大阪市東住吉区東田辺2-27-8
TEL:06-6607-5225

診療所形態

在宅療養支援診療所 ○

受入可能患者

新規在宅患者受け入れ ○

在宅独居患者受け入れ ○

診療時間

診療時間	月	火	水	木	金	土
9:00 ~ 12:00	○	○	○	○	○	○
17:30 ~ 19:30	○	○	×	○	○	×

在宅受入可能疾患

認知症	在宅酸素	気管切開	人工呼吸器 管理	中心静脈 栄養	がん緩和 ケア	がん性 疼痛	胃瘻	尿管 カテーテル
○	○	○	×	○	○	○	○	○

医療法人

加野医院

かのいいん

医師

加野 裕章

診療科

内科、循環器科、呼吸器科
認知症相談医 *

所在地・連絡先

〒546-0043
大阪市東住吉区駒川3-30-3
TEL:06-4399-3800

診療所形態

在宅療養支援診療所 ○

受入可能患者

新規在宅患者受け入れ ○

在宅独居患者受け入れ ○

診療時間

診療時間	月	火	水	木	金	土
9:00 ~ 12:00	○	○	○	○	○	○
16:30 ~ 19:00	○	○	○	×	○	×

在宅受入可能疾患

認知症	在宅酸素	気管切開	人工呼吸器 管理	中心静脈 栄養	がん緩和 ケア	がん性 疼痛	胃瘻	尿管 カテーテル
×	○	×	×	○	○	×	×	×

医療法人

木戸内科

きどないか

医師

木戸 洋文

診療科

内科、呼吸器科、循環器科
認知症相談医 *

所在地・連絡先

〒546-0032
大阪市東住吉区東田辺1-17-12
トキワビル1階
TEL:06-6626-5750

診療所形態

在宅療養支援診療所 ○

受入可能患者

新規在宅患者受け入れ ○

在宅独居患者受け入れ ○

診療時間

診療時間	月	火	水	木	金	土
9:00 ~ 12:30	○	○	○	○	○	○
16:30 ~ 19:30	○	○	○	×	○	×

在宅受入可能疾患

認知症	在宅酸素	気管切開	人工呼吸器 管理	中心静脈 栄養	がん緩和 ケア	がん性 疼痛	胃瘻	尿管 カテーテル
○	○	○	×	○	○	×	○	×

佐々木クリニック

ささきくりにつく

医師

佐々木伸一

診療科

内科、胃腸科

認知症相談医 *

所在地・連絡先

〒546-0043
大阪市東住吉区駒川5-9-12
TEL:06-6692-3165

診療所形態

在宅療養支援診療所

受入可能患者

新規在宅患者受け入れ

在宅独居患者受け入れ

診療時間

診療時間	月	火	水	木	金	土
9:00 ~ 12:00	○	○	○	○	○	○
16:30 ~ 19:00	○	○	○	×	○	×

在宅受入可能疾患

認知症	在宅酸素	気管切開	人工呼吸器管理	中心静脈栄養	がん緩和ケア	がん性疼痛	胃瘻	尿管カテーテル
○	○	×	×	○	○	○	○	○

杉浦眼科

すぎうらがんか

医師

杉浦寅男

診療科

眼科

認知症相談医 *

所在地・連絡先

〒546-0043
大阪市東住吉区駒川3-1-7
TEL:06-6628-2881

診療所形態

在宅療養支援診療所

受入可能患者

新規在宅患者受け入れ

在宅独居患者受け入れ

診療時間

診療時間	月	火	水	木	金	土
9:00 ~ 12:00	○	○	○	○	○	○
16:00 ~ 19:00	○	○	○	×	○	×

在宅受入可能疾患

認知症	在宅酸素	気管切開	人工呼吸器管理	中心静脈栄養	がん緩和ケア	がん性疼痛	胃瘻	尿管カテーテル
○	×	×	×	×	×	×	×	×

田中医院

たなかいいん

医師

田中真理子

診療科

内科、循環器科

認知症相談医 *

所在地・連絡先

〒546-0043
大阪市東住吉区駒川5-22-22
TEL:06-6692-2980

診療所形態

在宅療養支援診療所

受入可能患者

新規在宅患者受け入れ

在宅独居患者受け入れ

診療時間

診療時間	月	火	水	木	金	土
10:00 ~ 13:00	○	○	○	○	○	○
17:00 ~ 18:30	○	×	○	×	○	×

在宅受入可能疾患

認知症	在宅酸素	気管切開	人工呼吸器管理	中心静脈栄養	がん緩和ケア	がん性疼痛	胃瘻	尿管カテーテル
○	○	×	×	×	×	×	×	×

医療法人 昌景会

西谷医院

にしたにいいん

医師

西谷昌也

診療科

外科、脳神経外科、小児外科

認知症相談医 *

所在地・連絡先

〒546-0032
大阪市東住吉区東田辺3-6-16
フローラ永互1階
TEL:06-6694-2211

診療所形態

在宅療養支援診療所

受入可能患者

新規在宅患者受け入れ

在宅独居患者受け入れ

診療時間

診療時間	月	火	水	木	金	土
9:00 ~ 12:00	○	○	○	○	○	○
17:00 ~ 19:30	○	○	○	×	○	×

在宅受入可能疾患

認知症	在宅酸素	気管切開	人工呼吸器管理	中心静脈栄養	がん緩和ケア	がん性疼痛	胃瘻	尿管カテーテル
○	○	○	○	○	○	○	○	○

西 村 医 院

にしむらいいん

医 師

西村 淳幸

診 療 科

内科、消化器内科、整形外科
認知症相談医 *

所在地・連絡先

〒546-0032
大阪市東住吉区東田辺3-23-4
TEL:06-6699-1230

診 療 所 形 態

在宅療養支援診療所 ○

受 入 可 能 患 者

新規在宅患者受け入れ ○

在宅独居患者受け入れ ○

診 療 時 間

診療時間	月	火	水	木	金	土
9:00 ~ 12:00	○	○	○	○	○	○
16:00 ~ 19:00	○	○	×	○	○	×

在宅受入可能疾患

認知症	在宅酸素	気管切開	人工呼吸器管理	中心静脈栄養	がん緩和ケア	がん性疼痛	胃瘻	尿管カテーテル
○	○	○	○	×	○	○	○	×

医療法人

吉 田 医 院

よしだいいん

医 師

吉田 博安

診 療 科

内科、循環器科
認知症相談医 *

所在地・連絡先

〒546-0043
大阪市東住吉区駒川4-12-5
TEL:06-6692-3002

診 療 所 形 態

在宅療養支援診療所 ×

受 入 可 能 患 者

新規在宅患者受け入れ 要相談

在宅独居患者受け入れ ○

診 療 時 間

診療時間	月	火	水	木	金	土
9:00 ~ 12:00	○	○	○	○	○	○
16:00 ~ 19:00	○	○	○	×	○	×

在宅受入可能疾患

認知症	在宅酸素	気管切開	人工呼吸器管理	中心静脈栄養	がん緩和ケア	がん性疼痛	胃瘻	尿管カテーテル
○	○	×	×	×	×	×	×	×

和 田 医 院

わだいいん

医 師

和田 徹夫

診 療 科

内科
認知症相談医 *

所在地・連絡先

〒546-0032
大阪市東住吉区東田辺2-21-5
TEL:06-6692-3691

診 療 所 形 態

在宅療養支援診療所 ×

受 入 可 能 患 者

新規在宅患者受け入れ 要相談

在宅独居患者受け入れ ○

診 療 時 間

診療時間	月	火	水	木	金	土
9:00 ~ 12:00	○	○	○	○	○	○
17:00 ~ 19:00	○	○	○	×	○	×

在宅受入可能疾患

認知症	在宅酸素	気管切開	人工呼吸器管理	中心静脈栄養	がん緩和ケア	がん性疼痛	胃瘻	尿管カテーテル
○	×	×	×	×	×	○	×	×

医療法人

浅川クリニック

あさかわくりにつく

医師

浅川正純

診療科

内科、泌尿器科
認知症相談医 *

所在地・連絡先

〒546-0013
大阪市東住吉区湯里1-1-11
TEL:06-6705-8168

診療所形態

在宅療養支援診療所

受入可能患者

新規在宅患者受け入れ

在宅独居患者受け入れ

診療時間

診療時間	月	火	水	木	金	土
9:00 ~ 12:30	○	○	○	×	○	○
16:00 ~ 19:30	○	○	○	×	○	×

在宅受入可能疾患

認知症	在宅酸素	気管切開	人工呼吸器管理	中心静脈栄養	がん緩和ケア	がん性疼痛	胃瘻	尿管カテーテル
○	○	×	×	×	○	○	○	○

落合クリニック

おちあいくりにつく

医師

落合妙子

診療科

内科
認知症相談医 *

所在地・連絡先

〒546-0013
大阪市東住吉区湯里4-9-11
TEL:06-6760-5711

診療所形態

在宅療養支援診療所

受入可能患者

新規在宅患者受け入れ

在宅独居患者受け入れ

診療時間

診療時間	月	火	水	木	金	土
9:00 ~ 12:30	○	○	○	×	○	○
15:30 ~ 18:00	○	○	○	×	○	×

在宅受入可能疾患

認知症	在宅酸素	気管切開	人工呼吸器管理	中心静脈栄養	がん緩和ケア	がん性疼痛	胃瘻	尿管カテーテル
○	○	×	×	×	×	×	×	×

医療法人

川合内科小児科

かわいなかしょうにか

医師

川合淳郎 川合旭英

診療科

内科、呼吸器内科
認知症相談医 *

所在地・連絡先

〒546-0012
大阪市東住吉区中野4-5-18
TEL:06-6797-8512

診療所形態

在宅療養支援診療所

受入可能患者

新規在宅患者受け入れ

在宅独居患者受け入れ

診療時間

診療時間	月	火	水	木	金	土
9:00 ~ 12:30	○	○	○	○	○	○
16:00 ~ 19:00	○	○	○	×	○	×

在宅受入可能疾患

認知症	在宅酸素	気管切開	人工呼吸器管理	中心静脈栄養	がん緩和ケア	がん性疼痛	胃瘻	尿管カテーテル
○	○	○	○	○	○	○	○	○

医療法人 善医会

玉田整形外科

たまだせいけいげか

医師

岡本晃一

診療科

整形外科、内科
認知症相談医 *

所在地・連絡先

〒546-0013
大阪市東住吉区湯里6-14-14 コートMR1階
TEL:06-6702-7887

診療所形態

在宅療養支援診療所

受入可能患者

新規在宅患者受け入れ

在宅独居患者受け入れ

診療時間

診療時間	月	火	水	木	金	土
9:00 ~ 12:00	○	○	○	○	○	○
16:00 ~ 18:00	○	○	○	○	○	×

在宅受入可能疾患

認知症	在宅酸素	気管切開	人工呼吸器管理	中心静脈栄養	がん緩和ケア	がん性疼痛	胃瘻	尿管カテーテル
○	○	×	×	×	○	○	×	○

藤井クリニック

ふじいくりにつく

医師

藤井芳郎 藤井來美

診療科

皮膚科、形成外科、内科

所在地・連絡先

〒546-0011
大阪市東住吉区針中野3-9-24
TEL:06-6706-0172

診療所形態

在宅療養支援診療所 ×

診療時間

診療時間	月	火	水	木	金	土
9:00 ~ 12:30	○	○	○	○	○	○
16:00 ~ 19:30	○	○	○	×	○	×

受入可能患者

新規在宅患者受け入れ 要相談

在宅独居患者受け入れ ×

在宅受入可能疾患

認知症	在宅酸素	気管切開	人工呼吸器管理	中心静脈栄養	がん緩和ケア	がん性疼痛	胃瘻	尿管カテーテル
×	×	×	×	×	×	×	×	×

医療法人 敬生会

フジモト眼科

ふじもとがなか

医師

中江玲子 藤本雅彦

診療科

眼科

所在地・連絡先

〒546-0013
大阪市東住吉区湯里1-3-22
TEL:06-6704-5561

診療所形態

在宅療養支援診療所 ×

診療時間

診療時間	月	火	水	木	金	土
9:00 ~ 12:00	○	○	○	○	○	○
15:00 ~ 18:00	○	○	○	×	○	×

受入可能患者

新規在宅患者受け入れ ○

在宅独居患者受け入れ ○

在宅受入可能疾患

認知症	在宅酸素	気管切開	人工呼吸器管理	中心静脈栄養	がん緩和ケア	がん性疼痛	胃瘻	尿管カテーテル
○	×	×	×	×	×	×	×	×

宮崎医院

みやざきいん

医師

宮崎晶夫

診療科

内科、小児科

認知症相談医 *

所在地・連絡先

〒546-0011
大阪市東住吉区針中野3-10-20
TEL:06-4302-3588

診療所形態

在宅療養支援診療所 ×

診療時間

診療時間	月	火	水	木	金	土
9:00 ~ 12:30	○	○	○	○	○	○
16:00 ~ 18:30	○	○	○	×	○	×

受入可能患者

新規在宅患者受け入れ ○

在宅独居患者受け入れ ○

在宅受入可能疾患

認知症	在宅酸素	気管切開	人工呼吸器管理	中心静脈栄養	がん緩和ケア	がん性疼痛	胃瘻	尿管カテーテル
○	○	×	×	×	○	○	○	×

医療法人

森沢クリニック

もりさわくりにつく

医師

森澤康二

診療科

整形外科、内科

認知症相談医 *

所在地・連絡先

〒546-0013
大阪市東住吉区湯里1-14-13
TEL:06-6704-5001

診療所形態

在宅療養支援診療所 ×

診療時間

診療時間	月	火	水	木	金	土
8:50 ~ 12:10	○	○	○	○	○	○
16:30 ~ 19:00	○	○	○	×	○	×

受入可能患者

新規在宅患者受け入れ ×

在宅独居患者受け入れ ○

在宅受入可能疾患

認知症	在宅酸素	気管切開	人工呼吸器管理	中心静脈栄養	がん緩和ケア	がん性疼痛	胃瘻	尿管カテーテル
○	○	×	×	×	×	×	×	×

もりやまクリニック

もりやまクリニック

医師

森山佳典

診療科

内科、消化器内科
認知症相談医 *

所在地・連絡先

〒546-0012
大阪市東住吉区中野4-12-16 アマナ1階
TEL:06-6701-6188

診療所形態

在宅療養支援診療所

受入可能患者

新規在宅患者受け入れ

在宅独居患者受け入れ

診療時間

診療時間	月	火	水	木	金	土
9:00 ~ 12:00	○	○	○	○	○	○
16:00 ~ 19:00	○	○	○	×	○	×

在宅受入可能疾患

認知症	在宅酸素	気管切開	人工呼吸器管理	中心静脈栄養	がん緩和ケア	がん性疼痛	胃瘻	尿管カテーテル
○	○	○	×	○	○	○	○	○

医療法人 博香会

整形外科やのクリニック

せいけいげかやのクリニック

医師

矢野博志

診療科

整形外科、皮膚科、内科
認知症相談医 *

所在地・連絡先

〒546-0013
大阪市東住吉区湯里1-1-8
TEL:06-6701-8489

診療所形態

在宅療養支援診療所

受入可能患者

新規在宅患者受け入れ

在宅独居患者受け入れ

診療時間

診療時間	月	火	水	木	金	土
9:00 ~ 12:30	○	○	○	○	○	○
16:30 ~ 19:30	○	○	○	×	○	×

在宅受入可能疾患

認知症	在宅酸素	気管切開	人工呼吸器管理	中心静脈栄養	がん緩和ケア	がん性疼痛	胃瘻	尿管カテーテル
○	○	×	×	×	×	×	×	×

医療法人 嘉誠会

山本医院

やまもといいん

医師

山本嘉治 川添義行

診療科

内科、外科、整形外科
認知症相談医 *

所在地・連絡先

〒546-0013
大阪市東住吉区湯里2-5-11
TEL:06-6704-2982

診療所形態

在宅療養支援診療所

受入可能患者

新規在宅患者受け入れ

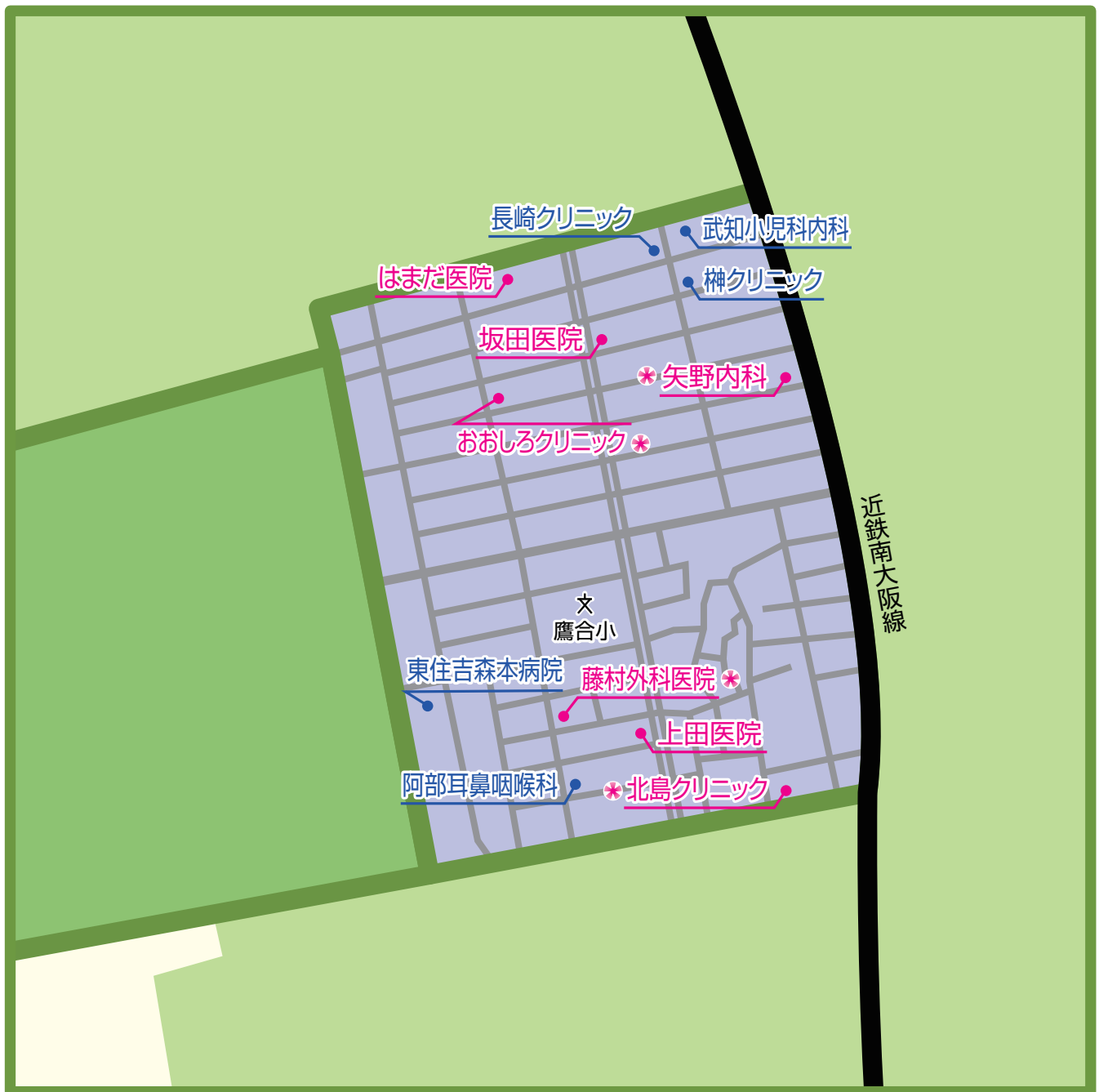
在宅独居患者受け入れ

診療時間

診療時間	月	火	水	木	金	土
9:00 ~ 12:00	○	○	○	○	○	○
17:00 ~ 19:30	○	○	○	×	○	×

在宅受入可能疾患

認知症	在宅酸素	気管切開	人工呼吸器管理	中心静脈栄養	がん緩和ケア	がん性疼痛	胃瘻	尿管カテーテル
○	○	○	×	○	○	○	○	○



* * 認知症相談医

鷹合地区

(7施設)

上	田	医	院	は	ま	だ	医	院						
お	お	し	ろ	ク	リ	ニ	ッ	ク	藤	村	外	科	医	院
北	島	ク	リ	ニ	ッ	ク	矢	野	内	科				
坂	田	医	院											

医療法人 若葉会

上田 医 院

うえだいいん

医 師

高田 憲一 高田さゆり

診 療 科

内科、小児科

所在地・連絡先

〒546-0014
大阪市東住吉区鷹合3-16-18
TEL:06-6692-3773

診 療 所 形 態

在宅療養支援診療所 ×

受 入 可 能 患 者

新規在宅患者受け入れ ○

在宅独居患者受け入れ ○

診 療 時 間

診療時間	月	火	水	木	金	土
8:30 ~ 12:00	○	○	○	×	○	○
17:00 ~ 19:00	○	○	○	×	○	×

在宅受入可能疾患

認知症	在宅酸素	気管切開	人工呼吸器管理	中心静脈栄養	がん緩和ケア	がん性疼痛	胃瘻	尿管カテーテル
×	○	×	×	×	×	×	×	×

医療法人 太子会

おおしろクリニック

おおしろくりにつく

医 師

大城 孟 大城良太 (大城智弥)

診 療 科

内科、外科、リハビリテーション科
認知症相談医 *

所在地・連絡先

〒546-0014
大阪市東住吉区鷹合1-17-30
TEL:06-6608-0046

診 療 所 形 態

在宅療養支援診療所 ×

受 入 可 能 患 者

新規在宅患者受け入れ ○

在宅独居患者受け入れ ○

診 療 時 間

診療時間	月	火	水	木	金	土
9:00 ~ 15:00	○	○	○	×	○	○
9:00 ~ 15:00	○	×	○	×	○	×

在宅受入可能疾患

認知症	在宅酸素	気管切開	人工呼吸器管理	中心静脈栄養	がん緩和ケア	がん性疼痛	胃瘻	尿管カテーテル
○	○	×	×	×	×	×	○	×

北島クリニック

きたしまくりにつく

医 師

北島 弘之

診 療 科

内科、アレルギー科、血液内科
認知症相談医 *

所在地・連絡先

〒546-0014
大阪市東住吉区鷹合4-13-17
TEL:06-6691-6898

診 療 所 形 態

在宅療養支援診療所 ○

受 入 可 能 患 者

新規在宅患者受け入れ ○

在宅独居患者受け入れ ○

診 療 時 間

診療時間	月	火	水	木	金	土
9:00 ~ 12:00	○	○	○	○	○	○
16:30 ~ 19:00	○	○	×	○	○	×

在宅受入可能疾患

認知症	在宅酸素	気管切開	人工呼吸器管理	中心静脈栄養	がん緩和ケア	がん性疼痛	胃瘻	尿管カテーテル
○	○	○	×	○	○	×	○	○

坂田 医 院

さかたいいん

医 師

坂田 和房

診 療 科

内科、外科

所在地・連絡先

〒546-0014
大阪市東住吉区鷹合2-3-27
TEL:06-6692-3669

診 療 所 形 態

在宅療養支援診療所 ○

受 入 可 能 患 者

新規在宅患者受け入れ ○

在宅独居患者受け入れ ○

診 療 時 間

診療時間	月	火	水	木	金	土
9:00 ~ 12:00	○	○	○	○	○	○
16:00 ~ 19:00	○	○	×	○	○	×

在宅受入可能疾患

認知症	在宅酸素	気管切開	人工呼吸器管理	中心静脈栄養	がん緩和ケア	がん性疼痛	胃瘻	尿管カテーテル
○	○	○	○	○	○	○	○	○

医療法人

は ま だ 医 院

はまだいいん

医 師

濱 田 顕

診 療 科

内科、小児科

所在地・連絡先

〒546-0014
大阪市東住吉区鷹合1-14-7
TEL:06-6692-0867

診 療 所 形 態

在宅療養支援診療所 ×

受 入 可 能 患 者

新規在宅患者受け入れ 要相談

在宅独居患者受け入れ ×

診 療 時 間

診療時間	月	火	水	木	金	土
9:00 ~ 12:00	○	○	○	○	○	○
17:00 ~ 20:00	○	○	○	×	○	×

在 宅 受 入 可 能 疾 患

認知症	在宅酸素	気管切開	人工呼吸器管理	中心静脈栄養	がん緩和ケア	がん性疼痛	胃瘻	尿管カテーテル
○	○	×	×	×	×	×	×	×

藤 村 外 科 医 院

ふじむらげかいいん

医 師

藤 村 浩 人

診 療 科

内科、外科

認知症相談医 *

所在地・連絡先

〒546-0014
大阪市東住吉区鷹合3-14-17
TEL:06-6691-5167

診 療 所 形 態

在宅療養支援診療所 ×

受 入 可 能 患 者

新規在宅患者受け入れ 要相談

在宅独居患者受け入れ ×

診 療 時 間

診療時間	月	火	水	木	金	土
9:00 ~ 12:00	○	○	○	×	○	○
18:00 ~ 20:00	○	○	○	×	○	×

在 宅 受 入 可 能 疾 患

認知症	在宅酸素	気管切開	人工呼吸器管理	中心静脈栄養	がん緩和ケア	がん性疼痛	胃瘻	尿管カテーテル
○	×	×	×	×	○	○	×	○

矢 野 内 科

やのないか

医 師

矢 野 博 之

診 療 科

内科、消化器内科

認知症相談医 *

所在地・連絡先

〒546-0014
大阪市東住吉区鷹合2-13-16
TEL:06-7890-9070

診 療 所 形 態

在宅療養支援診療所 ×

受 入 可 能 患 者

新規在宅患者受け入れ 要相談

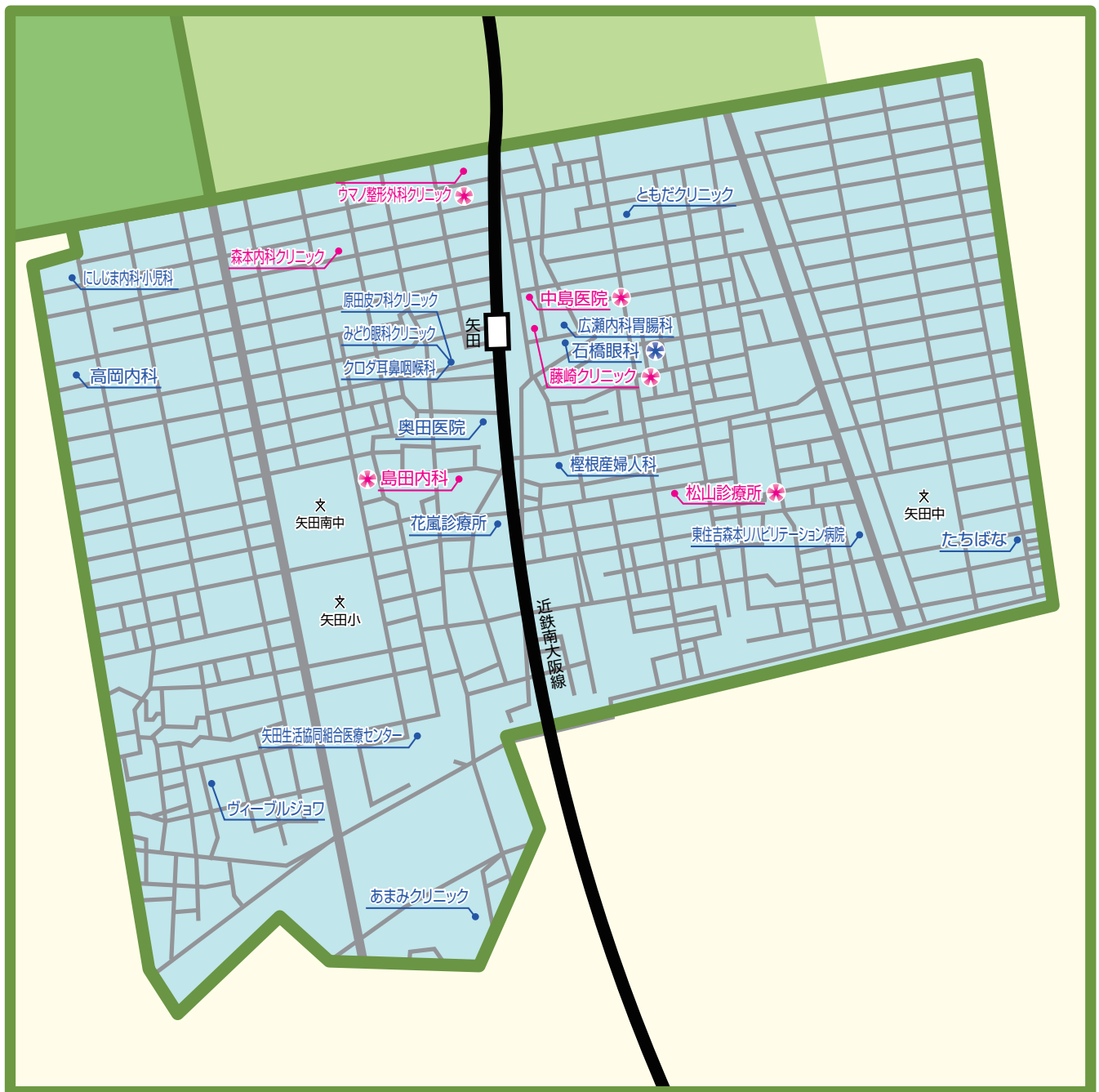
在宅独居患者受け入れ ○

診 療 時 間

診療時間	月	火	水	木	金	土
9:00 ~ 12:00	○	○	○	○	○	○
16:00 ~ 19:00	○	○	○	×	○	×

在 宅 受 入 可 能 疾 患

認知症	在宅酸素	気管切開	人工呼吸器管理	中心静脈栄養	がん緩和ケア	がん性疼痛	胃瘻	尿管カテーテル
○	○	×	×	×	○	○	○	○



* * 認知症相談医

矢田地区

(6施設)

ウマノ整形外科クリニック

藤崎クリニック

島田内科

松山診療所

中島医院

森本内科クリニック

医療法人

ウマノ整形外科クリニック

うまのせいけいげかくりにっく

医師

馬野隆信

診療科

整形外科、内科、リハビリテーション科
認知症相談医 *

所在地・連絡先

〒546-0023
大阪市東住吉区矢田2-17-3
TEL:06-6698-8411

診療所形態

在宅療養支援診療所

受入可能患者

新規在宅患者受け入れ

在宅独居患者受け入れ

診療時間

診療時間	月	火	水	木	金	土
9:00 ~ 12:30	○	○	○	○	○	○
16:30 ~ 19:00	○	○	×	○	○	×

在宅受入可能疾患

認知症	在宅酸素	気管切開	人工呼吸器管理	中心静脈栄養	がん緩和ケア	がん性疼痛	胃瘻	尿管カテーテル
○	○	×	×	○	○	○	○	○

医療法人

島田内科

しまだないか

医師

島田瑞夫 他1名

診療科

内科
認知症相談医 *

所在地・連絡先

〒546-0023
大阪市東住吉区矢田4-10-17
TEL:06-6692-3093

診療所形態

在宅療養支援診療所

受入可能患者

新規在宅患者受け入れ 要相談

在宅独居患者受け入れ

診療時間

診療時間	月	火	水	木	金	土
9:00 ~ 12:00	○	○	○	○	○	○
17:30 ~ 19:30	○	○	×	×	○	×

在宅受入可能疾患

認知症	在宅酸素	気管切開	人工呼吸器管理	中心静脈栄養	がん緩和ケア	がん性疼痛	胃瘻	尿管カテーテル
○	○	×	×	×	×	×	○	○

医療法人 医道会

中島医院

なかじまいいん

医師

中島道隆

診療科

内科
認知症相談医 *

所在地・連絡先

〒546-0021
大阪市東住吉区照ヶ丘矢田1-10-15
TEL:06-6701-0263

診療所形態

在宅療養支援診療所

受入可能患者

新規在宅患者受け入れ

在宅独居患者受け入れ

診療時間

診療時間	月	火	水	木	金	土
9:00 ~ 12:00	○	○	○	○	○	○
16:30 ~ 19:30	○	○	○	×	○	×

在宅受入可能疾患

認知症	在宅酸素	気管切開	人工呼吸器管理	中心静脈栄養	がん緩和ケア	がん性疼痛	胃瘻	尿管カテーテル
○	○	×	×	×	○	○	×	○

藤崎クリニック

ふじさきクリニック

医師

藤崎秀孝

診療科

内科、循環器科
認知症相談医 *

所在地・連絡先

〒546-0021
大阪市東住吉区照ヶ丘矢田1-10-12
TEL:06-6703-5607

診療所形態

在宅療養支援診療所

受入可能患者

新規在宅患者受け入れ

在宅独居患者受け入れ

診療時間

診療時間	月	火	水	木	金	土
9:00 ~ 12:00	○	○	○	○	○	○
17:00 ~ 19:30	○	○	○	×	○	×

在宅受入可能疾患

認知症	在宅酸素	気管切開	人工呼吸器管理	中心静脈栄養	がん緩和ケア	がん性疼痛	胃瘻	尿管カテーテル
○	○	○	○	○	○	○	○	×

医療法人

松山診療所

まつやましんりょうじょ

医師

松山茂樹 松山 嵩

診療科

内科、小児科、外科
認知症相談医 *

所在地・連絡先

〒546-0022
大阪市東住吉区住道矢田1-25-5
TEL:06-6702-1858

診療所形態

在宅療養支援診療所 ○

受入可能患者

新規在宅患者受け入れ ○

在宅独居患者受け入れ ○

診療時間

診療時間	月	火	水	木	金	土
9:00 ~ 12:00	○	○	○	○	○	○
17:00 ~ 19:30	○	○	○	×	○	×

在宅受入可能疾患

認知症	在宅酸素	気管切開	人工呼吸器管理	中心静脈栄養	がん緩和ケア	がん性疼痛	胃瘻	尿管カテーテル
○	○	○	×	×	○	○	○	○

森本内科クリニック

もりもとないかくりにっく

医師

森本英樹

診療科

内科、消化器内科、肝臓内科

所在地・連絡先

〒546-0023
大阪市東住吉区矢田1-19-20
TEL:06-6698-4184

診療所形態

在宅療養支援診療所 ○

受入可能患者

新規在宅患者受け入れ ○

在宅独居患者受け入れ ○

診療時間

診療時間	月	火	水	木	金	土
9:00 ~ 12:30	○	○	○	○	○	○
17:00 ~ 19:30	○	○	○	×	○	×

在宅受入可能疾患

認知症	在宅酸素	気管切開	人工呼吸器管理	中心静脈栄養	がん緩和ケア	がん性疼痛	胃瘻	尿管カテーテル
×	○	×	×	×	×	×	×	×

東住吉区内病院一覧

(医) 淀井病院	〒546-0041 東住吉区桑津2-8-8	TEL : 06-6719-0771 FAX : 06-6719-5758	院長 淀井省三
(特医) 清翠会 小山病院	〒546-0001 東住吉区今林2-2-1	TEL : 06-6751-9551~3 FAX : 06-6751-3169	院長 牧典彦
(医) 仁真会 白鷺病院	〒546-0002 東住吉区杭全7-11-23	TEL : 06-6714-1661 FAX : 06-6719-6169	院長 庄司繁市
(社福) 愛徳福祉会 南大阪小児リハビリテーション病院	〒546-0035 東住吉区山坂5-11-21	TEL : 06-6699-8731 FAX : 06-6699-8134	院長 船戸正久
(医) 西中医学会 西中病院	〒546-0013 東住吉区湯里5-9-6	TEL : 06-6700-5200 FAX : 06-6700-5205	院長 細田信道
(医) 橘会 東住吉森本病院	〒546-0014 東住吉区鷹合3-2-66	TEL : 06-6606-0010 FAX : 06-6606-0055	院長 田中宏
(医) 橘会 東住吉森本リハビリテーション病院	〒546-0022 東住吉区住道矢田4-21-10	TEL : 06-6701-2121 FAX : 06-6701-2501	院長 原暢孝

東住吉区内介護老人保健施設一覧

介護老人保健施設 桑の実	〒546-0041 東住吉区桑津4-4-5	TEL : 06-6710-7555 FAX : 06-6710-7558	管理医師 淀井芳子
(医) 玄竜会 介護老人保健施設 田辺駅前ケアセンター	〒546-0044 東住吉区北田辺6-16-30	TEL : 06-6622-1165 FAX : 06-6622-1185	管理医師 藤本一郎
(医) 嘉誠会 介護老人保健施設 ヴァンサンク	〒546-0013 東住吉区湯里2-12-26	TEL : 06-6704-3511 FAX : 06-6704-3611	管理医師 山下隆史
(医) 玄竜会 介護療養型老人保健施設 サナティオ湯里	〒546-0013 東住吉区湯里2-16-3	TEL : 06-6714-1661 FAX : 06-6719-6169	管理医師 南條早苗
(医) 西中医学会 西中介護老人保健施設 ヴィーブルジョワ	〒546-0024 東住吉区公園南矢田4-19-29	TEL : 06-6698-9191 FAX : 06-6698-9922	管理医師 岡澤昭子
(医) 橘会 介護老人保健施設 たちばな	〒546-0022 東住吉区住道矢田9-11-11	TEL : 06-6769-0600 FAX : 06-6769-0610	管理医師 平田早苗

三師会

東住吉区医師会	〒546-0042 東住吉区西今川4-27-8	TEL : 06-6702-0500 FAX : 06-6704-6080	会長 森澤康二
東住吉区歯科医師会	〒546-0042 東住吉区西今川3-15-11	TEL : 06-6797-2511 FAX : 06-6797-2541	会長 矢田進
東住吉区薬剤師会	〒545-0012 阿倍野区桃ヶ池町2-7-4	TEL : 06-6654-7916 FAX : 06-6654-7916	会長 濱口政巳

地域包括支援センター

東住吉区北地域包括支援センター	〒546-0013 東住吉区桑津3-14-27	TEL : 06-6719-7100 FAX : 06-6719-7110	担当地区 桑津、育和
東住吉区地域包括支援センター	〒546-0031 東住吉区田辺2-10-18	TEL : 06-6622-0055 FAX : 06-6622-9123	担当地区 今川、北田辺、田辺、南田辺
中野地域包括支援センター	〒546-0013 東住吉区湯里1-1-30	TEL : 06-6760-7575 FAX : 06-6760-7576	担当地区 東田辺、鷹合、南百済、湯里
矢田地域包括支援センター	〒546-0023 東住吉区矢田6-8-7	TEL : 06-6694-5552 FAX : 06-6699-6467	担当地区 矢田西、矢田中、矢田北、矢田東

東住吉区ケアマネ連絡会

東住吉区ケアマネ連絡会事務局	〒546-0022 東住吉区住道矢田9-11-11 (老人保健施設たちばな)	TEL : 06-6769-0600	FAX : 06-6769-0610
----------------	--	--------------------	--------------------

訪問看護ステーション

ベストライフ訪問看護ステーション	〒546-0035 東住吉区山坂1-11-17-302	TEL : 06-4399-5510 FAX : 06-4399-5530	リハビリ対応 ○	24時間対応 ○
大阪発達総合療育センター 訪問看護ステーション めぐみ	〒546-0035 東住吉区山坂5-11-21	TEL : 06-6699-8855 FAX : 06-6699-8856	リハビリ対応 ○	24時間対応 ○
シオン訪問看護ステーション おおいし出張所	〒546-0002 東住吉区杭全2-1-10	TEL : 06-6713-9441 FAX : 同上	リハビリ対応 ○	24時間対応 ×
スタイル訪問看護ステーション	〒546-0033 東住吉区南田辺1-9-23 高崎ビル3階	TEL : 06-4399-5516 FAX : 06-4399-5517	リハビリ対応 ○	24時間対応 ×
訪問看護ステーション やぎ	〒546-0033 東住吉区南田辺1-9-43	TEL : 06-6624-5847 FAX : 06-6624-5846	リハビリ対応 △(看護師の対応)	24時間対応 ×
オレンジハーモニー 訪問看護ステーション	〒546-0022 東住吉区南田辺3-4-7-602	TEL : 06-7171-5111 FAX : 06-7171-5112	リハビリ対応 △(看護師の対応)	24時間対応 ○
ソルコン今川訪問看護ステーション	〒546-0043 東住吉区駒川3-1-9	TEL : 06-6622-7771 FAX : 06-6606-8624	リハビリ対応 △(看護師の対応)	24時間対応 ○
嘉誠会訪問看護ステーション	〒546-0013 東住吉区湯里1-18-3	TEL : 06-6704-2980 FAX : 06-6704-3116	リハビリ対応 ○	24時間対応 ○
(医)西中医学会 西中訪問看護ステーション	〒546-0013 東住吉区湯里5-9-21	TEL : 06-6700-5200 FAX : 06-6700-5205	リハビリ対応 △(看護師の対応)	24時間対応 ×
訪問看護STたちばな	〒546-0014 東住吉区鷹合3-2-66	TEL : 06-6606-7711 FAX : 06-6606-7712	リハビリ対応 △(看護師の対応)	24時間対応 ○
長吉総合病院訪問看護ステーション	〒546-0021 東住吉区照ヶ丘矢田4-13-20	TEL : 06-6702-4341 FAX : 06-6702-4351	リハビリ対応 △(看護師の対応)	24時間対応 ×
ひだまり訪問看護ステーション	〒546-0023 東住吉区矢田5-7-34	TEL : 06-6605-6789 FAX : 06-6605-6788	リハビリ対応 △(看護師の対応)	24時間対応 ○

東住吉区 在宅医療ケアネットワーク事業連絡会委員

会 長	森 澤 康 二	医療法人 森沢クリニック	〒546-0013 東住吉区湯里1-14-13	TEL : 06-6704-5001 FAX : 06-6704-9966
副 会 長	田 島 幸 兒	医療法人 田島医院	〒546-0042 東住吉区西今川1-6-16	TEL : 06-6719-5502 FAX : 06-6719-3878
理 事	中 島 道 隆	医療法人 医道会 中島医院	〒546-0021 東住吉区照ヶ丘矢田1-10-15	TEL : 06-6701-0263 FAX : 06-6760-3181
理 事	藤 村 浩 人	藤村外科医院	〒546-0014 東住吉区鷹合3-14-17	TEL : 06-6691-5167 FAX : 06-6691-5167
理 事	北 島 弘 之	北島クリニック	〒546-0014 東住吉区鷹合4-13-17	TEL : 06-6691-6898 FAX : 06-6691-6898
理 事	森 能 史	医療法人 森医院	〒546-0042 東住吉区西今川3-7-11	TEL : 06-6702-7034 FAX : 06-6702-0100
事務局長	和 田 光 博	東住吉区医師会 事務局	〒546-0042 東住吉区西今川4-27-8	TEL : 06-6702-0500 FAX : 06-6704-6080
ケアマネ	安 東 尚 子	西中ケアプランセンター	〒546-0024 東住吉区公園南矢田4-19-29	TEL : 06-4399-6200 FAX : 06-4399-6201
ケアマネ	井 本 啓 二	介護老人保健施設 たちばな	〒546-0022 東住吉区住道矢田9-11-11	TEL : 06-6769-0600 FAX : 06-6769-0610
ケアマネ	鞍 谷 健 一	グループホーム ゆめ長居公園	〒546-0014 東住吉区鷹合3-1-33	TEL : 06-4700-5677 FAX : 06-4700-5680
ケアマネ	阪 本 千 香 子	ケア21東住吉	〒546-0031 東住吉区田辺2-11-43	TEL : 06-4399-7422 FAX : 06-6628-7421
訪問看護	丹 後 ゆ か り	訪問看護ステーションたちばな	〒546-0014 東住吉区鷹合3-2-66	TEL : 06-6606-7711 FAX : 06-6606-7712
訪問看護	山 本 克 美	ひだまり訪問看護ステーション	〒546-0023 東住吉区矢田5-7-34	TEL : 06-6605-6789 FAX : 06-6605-6788
訪問看護	中 村 浩 美	スタイル訪問看護ステーション	〒546-0041 東住吉区南田辺1-9-23 3階	TEL : 06-4399-5516 FAX : 06-4399-5517
地域包括	汐 見 恵 美	東住吉北地域包括支援センター	〒546-0041 東住吉区桑津3-14-27	TEL : 06-6719-7100 FAX : 06-6719-7110
地域包括	枝 澤 美 津 子	東住吉区地域包括支援センター	〒546-0031 東住吉区田辺2-10-18	TEL : 06-6622-0055 FAX : 06-6622-9123
地域包括	山 口 由 美	中野地域包括支援センター	〒546-0013 東住吉区湯里1-1-30	TEL : 06-6760-7575 FAX : 06-6760-7576
地域包括	時 岡 誠 吾	矢田地域包括支援センター	〒546-0023 東住吉区矢田6-8-7	TEL : 06-6694-5552 FAX : 06-6699-6467
区 役 所	有 馬 和 代	東住吉区保健福祉センター 保健福祉課	〒546-0032 東住吉区東田辺1-13-4	TEL : 06-4399-9968 FAX : 06-6629-1265
区 役 所	花 崎 亘	東住吉区保健福祉センター 保健福祉課	〒546-0032 東住吉区東田辺1-13-4	TEL : 06-4399-9709 FAX : 06-6629-1265

一般社団
法 人

大阪市東住吉区医師会

会長 森澤 康二

〒546-0042
大阪市東住吉区西今川4丁目27番8号
電話(06)6702-0500